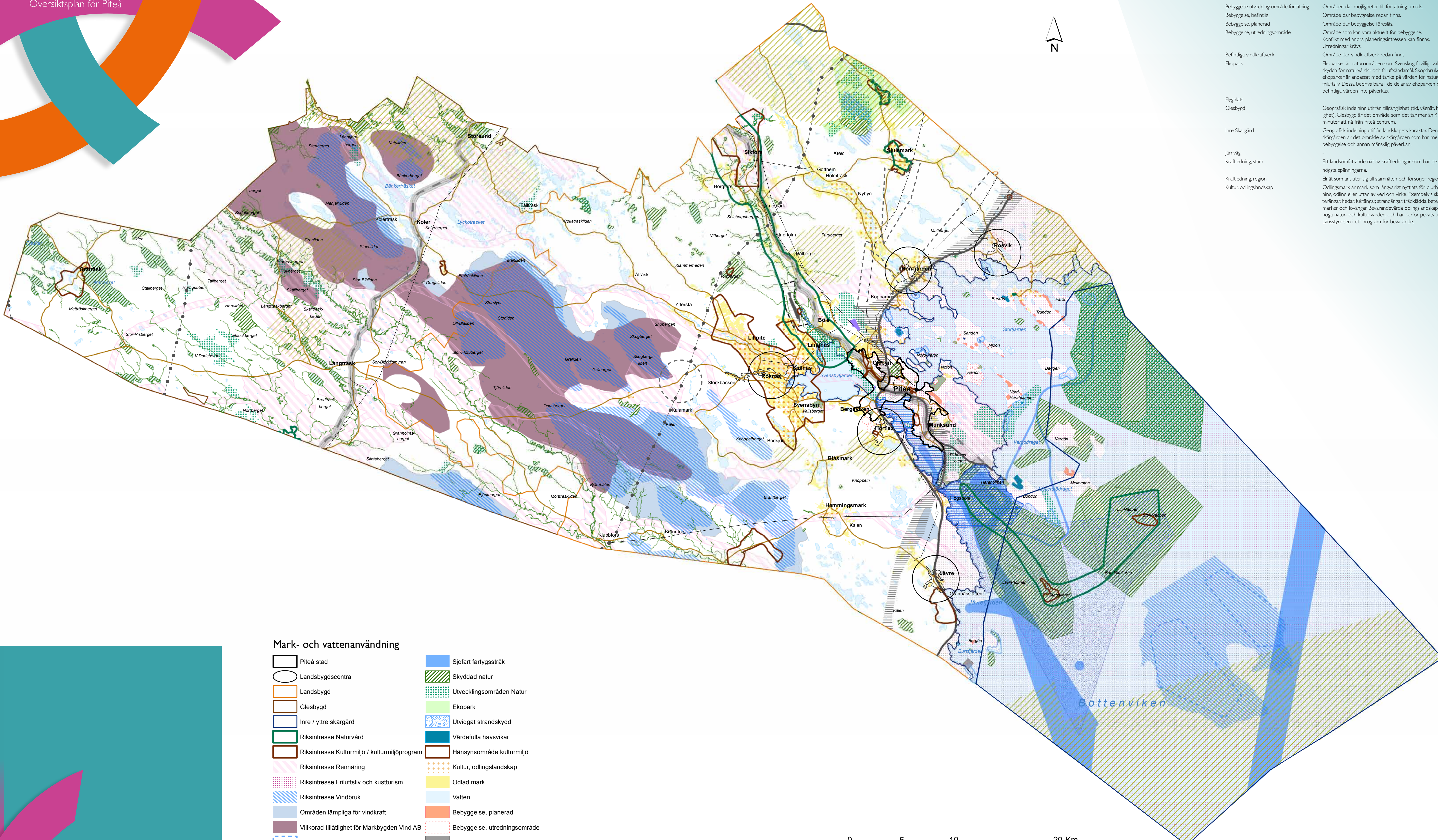


Piteå kommun

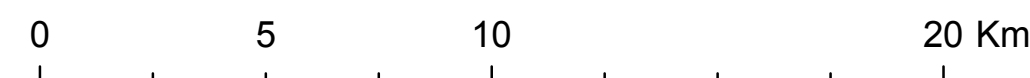
DEFINITIONER MARK- OCH VATTENANVÄNDNINGSKARTAN



Mark- och vattenanvändning

- | | | | |
|--|---|--|---|
| | Piteå stad | | Sjöfart fartysstråk |
| | Landsbygdscentra | | Skyddad natur |
| | Landsbygd | | Utvecklingsområden Natur |
| | Glesbygd | | Ekopark |
| | Inre / yttre skärgård | | Utvidgat strandskydd |
| | Riksintresse Naturvård | | Värdefulla havsvikar |
| | Riksintresse Kulturmiljö / kulturmiljöprogram | | Hänsynsområde kulturmiljö |
| | Riksintresse Rennäring | | Kultur, odlingslandskap |
| | Riksintesse Friluftsliv och kustturism | | Odlad mark |
| | Riksintesse Vindbruk | | Vatten |
| | Områden lämpliga för vindkraft | | Bebyggelse, planerad |
| | Villkorad tillåtlighet för Markbygden Vind AB | | Bebyggelse, utredningsområde |
| | Utredningsområden i havet | | Verksamhetsområde, vattenbruk |
| | Befintliga vindkraftverk | | Verksamhetsområde, planerad |
| | Riksintresse Försvar | | Verksamhetsområde, utredningsområde |
| | Riksintesse Fiske | | Verksamhetsområde, sport och rekreation |
| | Riksintesse Norrbotniabanan | | Utredningsområde för elintensiva verksamhet |
| | Riksintesse Järnväg | | Flygplats |
| | Järnväg | | Teknisk försörjning, befintlig och planerad |
| | Riksintesse Väg | | Kraftledning, region |
| | Vägar | | Kraftledning, stam |
| | Riksintesse Sjöfart | | |

Vattenskyddsområden samt risker vid samhällsplanering finns redovisade i det digitala kartverket.



© Lantmäteriet, Geodatasamverkan

Bebyggelse utvecklingsområde förtätning
Bebyggelse, befintlig
Bebyggelse, planerad
Bebyggelse, utredningsområde

Befintliga vindkraftverk
Ekopark

Flygplats
Glesbygd

Inre Skärgård

Järnväg
Kraftledning, stam

Kraftledning, region
Kultur, odlingslandskap

Områden där möjligheter till förtätning utreds.
Område där bebyggelse redan finns.
Område där bebyggelse föreslås.
Område som kan vara aktuellt för bebyggelse.
Konflikt med andra planeringsintressen kan finnas.
Utredningar krävs.
Område där vindkraftverk redan finns.
Ekoparker är naturområden som Sveaskog frivilligt valt att skydda för naturvårds- och friluftslivsmål. Skogsbruket i ekoparker är anpassat med tanke på värden för natur- och friluftsliv. Dessa betrivs bara i de delar av ekoparken där bebyggelse och annan mänsklig påverkan.

Ekoparker är naturområden som Sveaskog frivilligt valt att skydda för naturvårds- och friluftslivsmål. Skogsbruket i ekoparker är anpassat med tanke på värden för natur- och friluftsliv. Dessa betrivs bara i de delar av ekoparken där bebyggelse och annan mänsklig påverkan.

Enligt landsomfattande nät av kraftledningar som har de högsta spänningarna.
Elnät som ansluter sig till stamnäten och försörjer regionen.
Odlingsmark är mark som långvarigt nyttjats för djurhållning, odling eller uttag av ved och virke. Exempelvis slåtterängar, hedar, kuckängar, strandängar, trädklädda betesmarker och lövängar. Bevarandevärda odlingslandskap har höga natur- och kulturvärden, och har därför pekats ut av Länsstyrelsen i ett program för bevarande.

Enligt landsomfattande nät av kraftledningar som har de högsta spänningarna.
Elnät som ansluter sig till stamnäten och försörjer regionen.
Odlingsmark är mark som långvarigt nyttjats för djurhållning, odling eller uttag av ved och virke. Exempelvis slåtterängar, hedar, kuckängar, strandängar, trädklädda betesmarker och lövängar. Bevarandevärda odlingslandskap har höga natur- och kulturvärden, och har därför pekats ut av Länsstyrelsen i ett program för bevarande.

Områden där mark- och vattenanvändningen styrs utifrån juridiska beslut och avtal baserade på ett lagstod i miljöbalken. Skyddsformerna är många och har olika kraft och verkan. Naturreservat, Natura 2000, sjö- och vattenskyddsområden, biosfärydsområden och naturvårdsakt är de viktigaste.
Centrum i stadsdelar inom Piteå stad. Exempelvis i Ojebyn, Munksund och Bergsviken.
Vägar som binder samman stadsdelcentra, landsbygdscentra och Piteå stad.
Teknisk försörjning innefattar reningsverk, vattenverk, återvinningscentraler och deponi.
Utvinning av sand, grus, morän och fast berg.
Likt område som kommunen har för avsikt att sitta närmare på för ett eventuellt nytt resecentrum.
Ett område som kommunen har för avsikt att sitta närmare på för en eventuell om- eller nybyggnation av väg.
Områden med flera till vindbruk motstående intressen. På grund av tidigare kommunala beslut, bedöms dessa områden som relevanta att pröva för etablering av vindkraft. Kunskapen om dessa områden är begränsad.
Verksamhet som kräver betydligt mer elkraft än ett genomsnittligt företag och därför kräver särskilda tekniska lösningar för att tillgodose sitt elkraftbehov. Traditionellt har dessa verksamheter varit tillverkande industri eller växthus. De senaste åren har allt fler datacenterdatahallar startat, vilkas verksamheter inom datalagring och serverkapacitet ofta är mycket elintensiva.
Observera att denna definition inte överensstämmer med Energimyndighetens formella definition, som reglerar rätten till reducerad energiskatt.
Särskilt värdefullt naturområde med högt ekologiskt värde och social utvecklingspotential. Skydd kan övervägas och plan för skötsel och utveckling tas fram för att öka områdets attraktivitet, tillgänglighet och värden ska kunna öka. Vid tillståndsgivning och planläggning ska dessa områden undantas från verksamheter som påverkar värdena.
För områden med utvidgat strandskydd gäller samma bestämmelser som för det generella strandskyddet som sträcker sig 100 meter från vattenlinjen vid normalt medelvattentillstånd. Områden med utvidgat strandskydd sträcker sig upp till 300 meter från vattenlinjen.

Vatten
Verksamhetsområde, befintlig

Verksamhetsområde, planerad
Verksamhetsområde, skyddszon
Verksamhetsområde, sport och rekreation
Verksamhetsområde, sport och rekreation, utredningsområde
Verksamhetsområde, utredningsområde
Verksamhetsområde, vattenbruk
Villkorad tillåtlighet för Markbygden Vind AB

Regeringen lämnade 2010 Markbygden Vind AB tillåtlighet inom området för uppförande av upp till 1101 vindkraftverk. I en tillåtlighetsprövning görs avvägningar mellan olika intressen på en mer övergripande nivå än i den efterföljande tillståndsprocessen. Tillåtligheten var villkorad avseende försvarsinteress, rennärings, flora och fauna samt innehåller villkor för högsta ljudnivå.

Vägar
Värdefulla havsvikar
Yttre Skärgård

Övriga vägar

Kulturmiljö, utvecklingsområde
Kulturmiljö hänsynsområde (riksintesse, byggnadsminne, fornlämnings, Lönes kulturmiljöprogram)
Landsbygd

Landsbygdscentra

Landsbygdscentra har antingen en strategisk placering i kommunen kopplat till infrastruktur och människors rörelsemönster (Rosvik och Jävre) eller utgör en servicenod för andra byar i dess närhet (Hortlax, Roknäs/Sjulinäs samt Norrfjärden).

Mindre vägar, gator
Närläsa, strövmråde, utflyktsområde

Natur-, särskild betydelse
Olika slags natur som bildar sammanhängande områden inom och runt om bebyggelse och ger möjligheter till rekreation, friluftsliv, utflykte, ströv- och vandring, motion, enkla naturupplevelser, naturpedagogisk vardagsfrid etc. Nämligen omfattas som allmän och möjlig att nå även för de med rörelsevårigheter - den finns där vi bor och vistas.

Natur- och grönområden som utgör värdeämnen med kombinerade sociala och ekologiska värden med betydelse för Piteås identitet. Områdena är särskilt betydelsefulla och har en överordnad roll i grönstrukturen.

Mark som brukas för jordbruk.
Områden där vindkraft i första hand bör etableras. Här är konflikter med andra kända intressen främstallt avseende friluftsliv och kulturturism. Områdena har centrumkaraktär med till blandad bebyggelse, affärs- och offentligt verksamhet. Geografisk indelning. Piteå stad omfattas av de två tätorterna Piteå och Bergsviken enligt SCB:s tätortavgränsning. Ett område som kommunen har för avsikt att sitta närmare på för en eventuell om- eller nybyggnation av väg.
Riksintresse fiskerisk
Riksintresse friluftsliv och kustturism
Riksintresse järnväg
Riksintresse försvar
Riksintresse kulturmiljö/kulturmiljöprogram
Riksintesse naturvård
Riksintesse Norrbotniabanan
Riksintesse rennärings
Riksintesse sjöfart
Riksintesse vindbruk
Riksintesse väg
Sjöfart fartysstråk

En yta utomskärs som merparten av fartygstrafiken använder.
Samhällsfunktion
Stog och övrig mark
Skyddad natur

Stadsdelcentrum
Större vägar

Teknisk försörjning befintlig och planerad

Täkt för grus, berg

Utredningsområde resecentrum

Utredningsområde väg

Utredningsområden i havet

Utredningsområde för elintensiva verksamhet

Utvecklingsområde Natur

Utvidgat strandskydd

Vatten

Verksamhetsområde, befintlig

Verksamhetsområde, planerad
Verksamhetsområde, skyddszon
Verksamhetsområde, sport och rekreation
Verksamhetsområde, sport och rekreation, utredningsområde
Verksamhetsområde, utredningsområde
Verksamhetsområde, vattenbruk
Villkorad tillåtlighet för Markbygden Vind AB

Piteå stad

OP2030

Oversiktsplan för Piteå
Mer information om översiktsplanen hittar du på www.pitea.se/oversiktsplan

Mark- och vattenanvändning

- Piteå stad
- Piteå centrum
- Stadsdelscentrum
- Riksintresse Naturvård
- Riksintresse Kulturmiljö / kulturmiljöprogram
- Riksintresse Rennäring
- Riksintresse Norrbotniabanan
- Riksintresse Järnväg
- Järnväg
- Riksintresse Väg
- Större vägar
- Mindre vägar, gator
- Övriga vägar
- Planerad väg
- Utredningsområde väg
- Utredningsområde resecentrum
- Närnatur, strövmråde, utflyktsområde
- Närnatur, särskild betydelse
- Skyddad natur
- Utvecklingsområden Natur
- Utvidgat strandskydd
- Hänsynsområde kulturmiljö
- Utvecklingsområde kulturmiljö
- Kultur, odlingslandskap
- Odlad mark
- Skog och övrig mark
- Vatten
- Bebyggelse, befintlig
- Bebyggelse, planerad (BL - blandstad)
- Bebyggelse, utvecklingsområde förtätning
- Bebyggelse, utredningsområde
- Verksamhetsområde, befintlig
- Verksamhetsområde, planerad
- Verksamhetsområde, skyddszon
- Verksamhetsområde, utredningsområde
- Verksamhetsområde, sport och rekreation
- Verksamhetsområde, sport och rekreation, utredningsområde
- Samhällsfunktion
- Teknisk försörjning, befintlig och planerad
- Takt för grus, berg
- Kraftledning, region

